

INFORMACIÓN GENERAL

Descripción de la prueba: Caso 1. Desbalanceo de igual magnitud y en fase (diferencia de fase 0°). Dirección Z. Rotación horaria

Velocidad de rotación [RPM] 1178,81

Frequency [Hz] 19,6468

STOP

PLANO MEDICIÓN 1

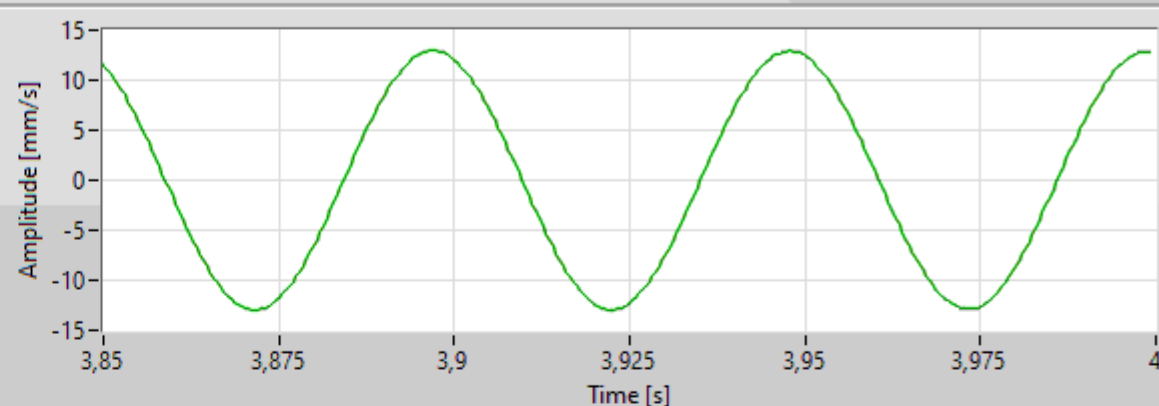
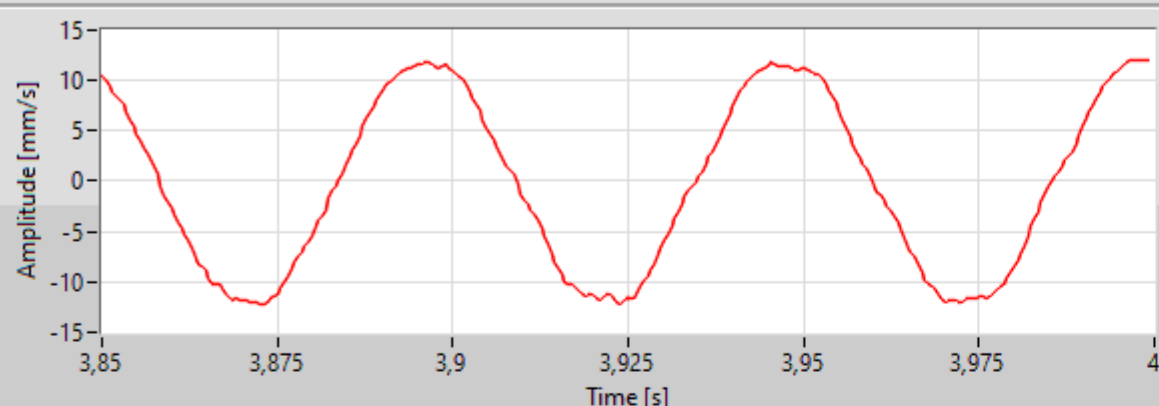
Channel

0

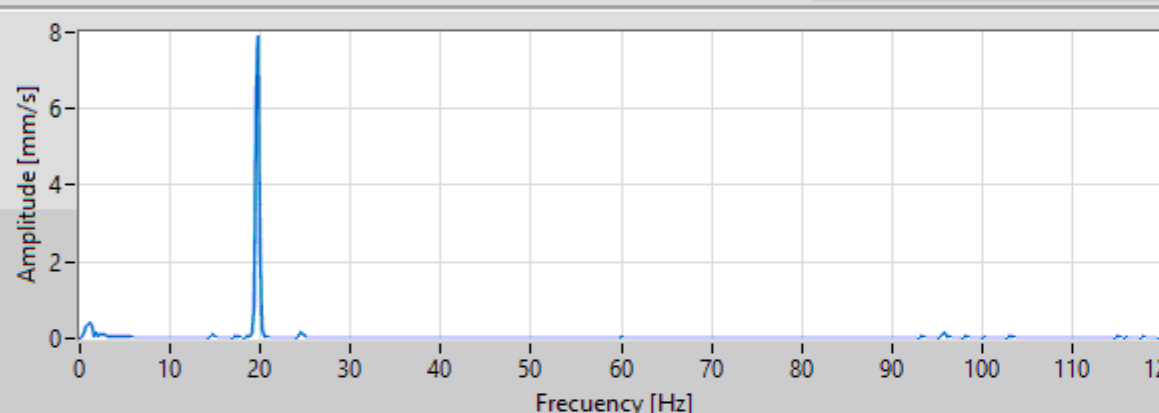
TDA- Velocidad- P1



TDA- Velocidad - Filtro- P1



FFT -Velocidad -RMS- P1



Fase P1 [°]

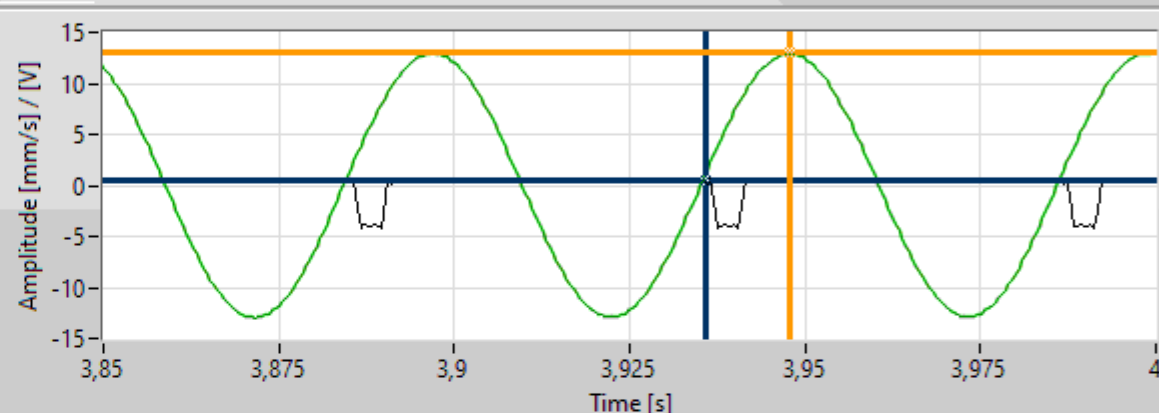
-19,4118

Superposición P1

TDA- Velocidad - Filtro- P1



TDA - Pulso



PLANO MEDICIÓN 2

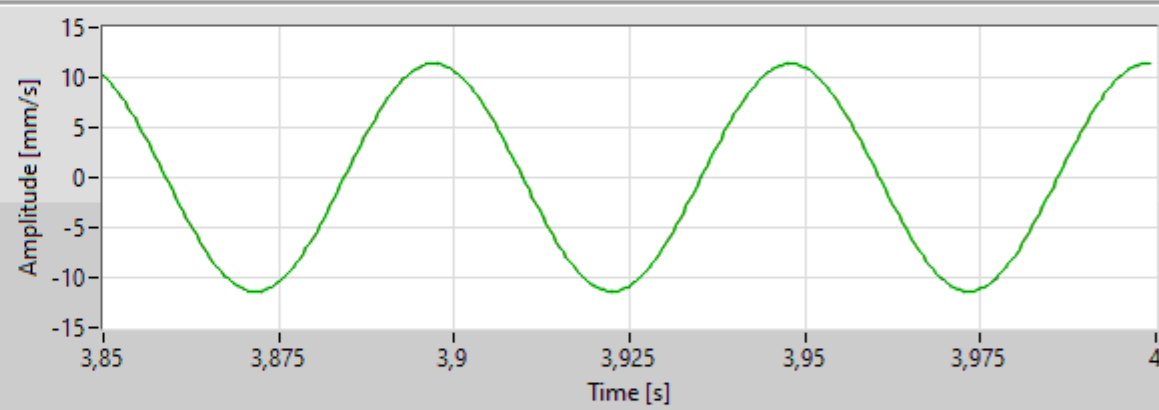
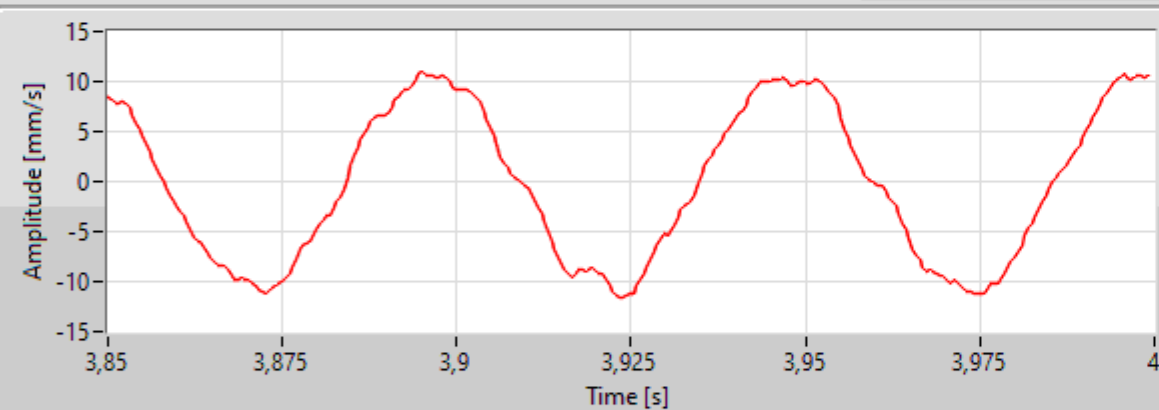
Channel

1

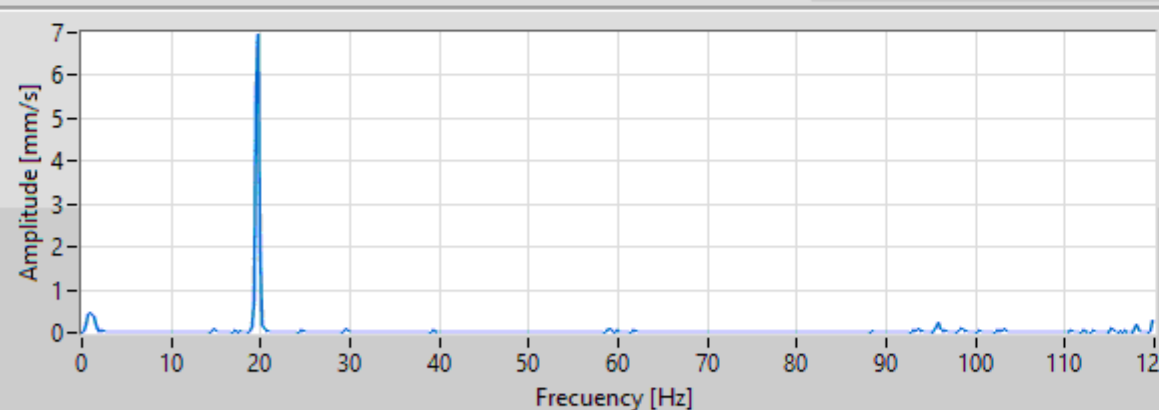
TDA- Velocidad - P2



TDA- Velocidad- Filtro-P2



FFT -Velocidad-RMS- P2



Fase P2 [°]

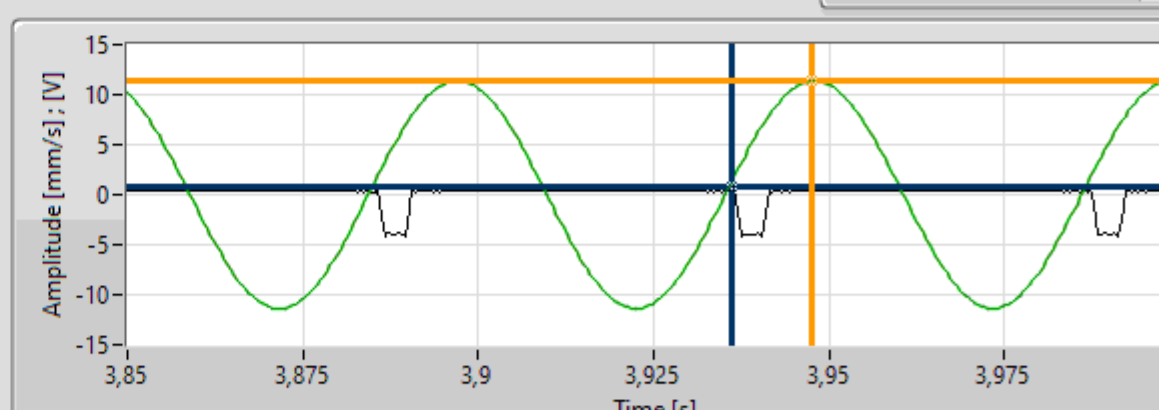
-19,4118

Superposición P2

TDA- Velocidad- Filtro-P2



TDA - Pulso



MEDICIÓN DEL PULSO

Channel

2

TDA - Pulso

